

The logo for FEYSA CONSTRUCTORA features the word "FEYSA" in a large, bold, metallic 3D font. The letter "Y" is uniquely designed with a red triangle pointing downwards from its top and another red triangle pointing upwards from its bottom. Below "FEYSA", the word "CONSTRUCTORA" is written in a smaller, white, sans-serif font, with each letter contained within a red rectangular block. The entire logo is set against a background of a white-to-red gradient with a red diagonal swoosh.

**FEYSA**  
CONSTRUCTORA

[www.feysa.com.mx](http://www.feysa.com.mx)

## **NOSOTROS**

Nuestra empresa surge con la finalidad de brindar servicios generales de construcción, siempre dentro del contexto de la mejor calidad y bajo la convicción de satisfacer las necesidades del cliente.

## **MISIÓN**

En Feysa Construcción nuestra misión es participar en el crecimiento de nuestro país mediante el desarrollo y ejecución de proyectos públicos y particulares, optimizando recursos y ofreciendo soluciones integrales de calidad para satisfacer las necesidades de nuestros clientes.

## **VISIÓN**

La visión de nuestra empresa es mantenernos en los más altos niveles de especialización y tecnificación, para proveer a nuestros clientes de las mejores soluciones disponibles, estableciendo con ellos fuertes relaciones a largo plazo, basadas en compromiso, excelencia y confianza.

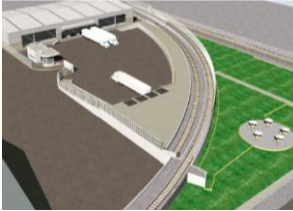
**VALORES**

Comunicación y Confianza  
Respeto e Integridad  
Calidad y Excelencia  
Responsabilidad  
Transparencia  
Honestidad  
Capacidad

**SERVICIOS**

Obra Civil  
Vialidades  
Terracerías  
Estructuras  
Urbanizaciones  
Contratista General  
Instalaciones Eléctricas  
Edificaciones Educativas  
Instalaciones Hidrosanitarias  
Edificios y Naves Industriales

## PROYECTOS / 2014



### REHRIG PACIFIC COMPANY S.A DE C.V

- ▶ Edificación de estructura y laminado en Nave de Almacén
- ▶ Área construida: 1,800 m<sup>2</sup>
- ▶ Parque Industrial Querétaro, Qro.



### REHRIG PACIFIC COMPANY S.A DE C.V

- ▶ Adecuación en comedor y cocina en Nave Industrial
- ▶ Área construida: 250 m<sup>2</sup>
- ▶ Parque Industrial Querétaro, Qro.



### BÖLLHOFF S.A DE C.V

- ▶ Edificación de Mezanine para oficinas en Nave Industrial
- ▶ Área construida: 350 m<sup>2</sup>
- ▶ Parque Industrial Finsa, El Marqués, Qro.

## PROYECTOS / 2015



### CHUFANI S.A DE C.V

- ▶ Edificación de Nave Industrial y Oficinas
- ▶ Área construida: 1,500 m<sup>2</sup>
- ▶ Fray Junipero Serra, El Salitre, Qro.



### IMPULSORA DE MONTECARGAS S.A DE C.V

- ▶ Edificación de 10 Naves Industriales
- ▶ Área construida: 2,500 m<sup>2</sup>
- ▶ Parque Industrial La Noria, Qro.

## PROYECTOS / 2016



### AROMAGI COMERCIALIZADORA E INMOBILIARIA S.A DE C.V

- ▶ Edificación de Show Room y Departamento Muestra
- ▶ Área construida: 350 m<sup>2</sup>
- ▶ Vista Real, Querétaro, Qro.

## PROYECTOS / 2016



### LATINATEK S.A DE C.V

- ▶ Edificación de Oficinas en Nave Industrial
- ▶ Área construida: 720 m<sup>2</sup>
- ▶ Parque Tecnológico Innovación Querétaro, El Marqués, Qro.



### SINDICATO DE TELEFONISTAS DE LA REPÚBLICA MEXICANA

- ▶ Mantenimiento de recintos sindical sección 2
- ▶ Licenciado Manuel Gómez Morín, Col. Centro Sur Querétaro, Qro.



### REHRIG PACIFIC COMPANY S.A DE C.V

- ▶ Ampliación de Nave Industrial, área de Rotomoldeo y Retrabajos
- ▶ Área construida: 500 m<sup>2</sup>
- ▶ La Noria #103, Parque Industrial Querétaro, Santa Rosa Jáuregui

## PROYECTOS / 2016

### REHRIG PACIFIC COMPANY S.A DE C.V



- ▶ Ampliación de Nave Industrial, rotomoldeo y retrabajos 2º etapa
- ▶ Área construida: 1,000 m<sup>2</sup>
- ▶ La Noria #103, Parque Industrial Querétaro, Santa Rosa Jáuregui

## PROYECTOS / 2017

### NOVEM CAR INTERIOR DESIGN MÉXICO S.A DE C.V



- ▶ Instalación eléctrica en comedor Nave Industrial
- ▶ Carril de Concreto para Nave Industrial
- ▶ Avenida Jurica #113, Parque Industrial Querétaro, Santa Rosa Jáuregui, Qro.

### NOVEM CAR INTERIOR DESIGN MÉXICO S.A DE C.V



- ▶ Edificaciones de Cimentaciones para Prensas 1ra Etapa
- ▶ Avenida Jurica #113, Parque Industrial Querétaro, Santa Rosa Jáuregui, Qro.

## PROYECTOS / 2017



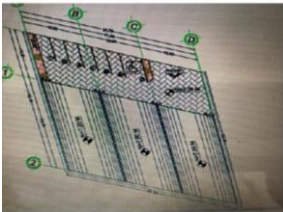
### HELLA AUTOMOTIVE MÉXICO S.A DE C.V

- ▶ Puente de servicio a base de estructura metálica, tubería de acero al carbón
- ▶ Carr. Irapuato-Abasolo 100, Irapuato, Gto.



### QUADRUM QUERÉTARO S.A DE C.V

- ▶ Edificación de 11 Naves Industriales
- ▶ 7,042 m<sup>2</sup>
- ▶ Condominio Quadrum Querétaro / Anillo Vial II No. 201  
Int. 5, 6, 7, 8, 9, 10, 11, 12, 13



### CIELO LIS PORDOMINGO

- ▶ Edificación de 3 Naves Industriales
- ▶ Área construida: 631.20 m<sup>2</sup>
- ▶ Calle Tecutli No. 5, Cumbres de Conín, el Marqués, Gro.



## PROYECTOS / 2017



### NOVEM CAR INTERIOR DESIGN MÉXICO S.A DE C.V

- ▶ Carril de concreto y Cimentaciones para Prensas en Nave Industrial
- ▶ Avenida Jurica #113, Parque Industrial Querétaro, Santa Rosa Jáuregui, Qro.

## PROYECTOS / 2017



COMISIÓN ESTATAL DE  
INFRAESTRUCTURA

### COMISIÓN ESTATAL DE INFRAESTRUCTURA DE QUERÉTARO

- ▶ Mejoramiento de vialidad, ampliación de red de drenaje sanitario y alumbrado público en zona de Cantereros
- ▶ 7,000 m<sup>2</sup>
- ▶ 245 m de alumbrado
- ▶ 988 m colector drenaje sanitario
- ▶ Escolásticas, Pedro Escobedo, Qro.

### INSTITUTO DE INFRAESTRUCTURA FÍSICA EDUCATIVA DEL ESTADO DE QUERÉTARO

- ▶ Construcción de techumbres estructurada, barda y rehabilitación de servicios Sanitarios
- ▶ 392.79 m de barda
- ▶ 57.72 m<sup>2</sup> rehabilitación sanitarios
- ▶ Secundaria Carlos Fuentes Macías, Paseos el Marqués, Qro.

## PROYECTOS / 2018

### MARATHON SYSTEMS CONTROL S DE R.L D C.V



- ▶ Edificación de nave industrial
- ▶ 500 m<sup>2</sup>
- ▶ Condominio Quadrum Conín / Anillo Vial II No. 201 Int. 16

### GONZALO MARTÍNEZ PAULÍN



- ▶ Edificación de 2 naves industriales
- ▶ 1,123.50 m<sup>2</sup>
- ▶ Condominio Quadrum Conín / Anillo Vial II No. 201, Int. 14 y 15

### BENJAMIN ODRIOZOLA CABALLERO



- ▶ Edificación de 2 Naves Industriales
- ▶ 1,364.94 m<sup>2</sup>
- ▶ Condominio Quadrum Conín / Anillo Vial II, No. 201 Int. 3 y 4

## PROYECTOS / 2018



COMISIÓN ESTATAL DE  
INFRAESTRUCTURA

### COMISIÓN ESTATAL DE INFRAESTRUCTURA DE QUERÉTARO

- ▶ Modernización de Calle Fresno (Pavimentación y Guarniciones)
- ▶ 1,428.72 m<sup>2</sup>
- ▶ El Granjeno, Huimilpan, Qro.

### NOVEM CAR INTERIOR DESIGN MÉXICO S.A DE C.V

- ▶ Construcción y Cimentación para Nave Industrial
- ▶ Avenida Jurica #113, Parque Industrial Querétaro, Santa Rosa Jáuregui, Qro.



novem

### COMISIÓN ESTATAL DE INFRAESTRUCTURA DE QUERÉTARO

- ▶ Mejoramiento de Calle Mauna Loa, Colonia Satélite
- ▶ 3,379.73 m<sup>2</sup> de urbanización
- ▶ Satélite, Querétaro, Qro.



## PROYECTOS / 2018



### COMISIÓN ESTATAL DE INFRAESTRUCTURA DE QUERÉTARO

- ▶ Construcción de pavimento de concreto hidráulico de la calle Niños Héroes en la delegación Epigmenio González (El Ahorcado)
- ▶ 4,413 m<sup>2</sup> de urbanización
- ▶ El Ahorcado, Pedro Escobedo, Qro.



### COMISIÓN ESTATAL DE INFRAESTRUCTURA DE QUERÉTARO

- ▶ Trabajos de remodelación, adecuación y rehabilitación en parque de maquinaria de la Comisión Estatal de Infraestructura de Qro.
- ▶ 650 m<sup>2</sup>
- ▶ 1,541 m<sup>2</sup> Cancha de pasto sintético



COMISIÓN ESTATAL DE  
INFRAESTRUCTURA

### COMISIÓN ESTATAL DE INFRAESTRUCTURA DE QUERÉTARO

- ▶ Remodelación Oficinas Comisión Estatal de Infraestructura
- ▶ 236.80 m<sup>2</sup>
- ▶ Av. Prol. Luis Pasteur 27, Centro, Querétaro, Qro.

## PROYECTOS / 2018



### SANDRA GUADALUPE DOMÍNGUEZ HEREDIA

- ▶ Edificación de Nave Industrial
- ▶ Condominio Quadrum Querétaro / Anillo Vial No. 201 Int. 2

## PROYECTOS / 2019



### ECNORSA

- ▶ Construcción de Laboratorio de Ensayos y Control de Calidad
- ▶ Carretera México-Querétaro Km 166, San Juan del Río, Qro.

### COMISIÓN ESTATAL DE INFRAESTRUCTURA DE QUERÉTARO

- ▶ Mejoramiento de Calles, Sustitución de Drenaje Sanitario y Ampliación de Red Pluvial en Fraccionamiento Cimatarío
- ▶ 13,955 m<sup>2</sup> de urbanización
- ▶ Fraccionamiento Cimatarío 1era Sección, Querétaro, Qro.



## PROYECTOS / 2019



### INSTITUTO DE INFRAESTRUCTURA FÍSICA EDUCATIVA DEL ESTADO DE QUERÉTARO

- ▶ Barda y rehabilitación en la primaria Benito Juárez
- ▶ 216.30 m de barda
- ▶ 622.43 m<sup>2</sup> pintura deportiva
- ▶ El Granjeno, Huimilpan, Qro.



### INSTITUTO DE INFRAESTRUCTURA FÍSICA EDUCATIVA DEL ESTADO DE QUERÉTARO

- ▶ Construcción de dos aulas didácticas
- ▶ 147.38 m<sup>2</sup> de construcción
- ▶ 622.43 m<sup>2</sup> pintura deportiva
- ▶ Telesecundaria Luis Vega y Monroy, Querétaro, Qro.

### MUNICIPIO DE CORREGIDORA DE QUERÉTARO

- ▶ Repavimentación de Paseo Tejeda, Corregidora
- ▶ 2,485 m<sup>2</sup> pavimento
- ▶ Av. Prol. Luis Pasteur 27, Centro, Querétaro, Qro.



## PROYECTOS / 2019



### CONSTRUCTORA CIVA S. DE R.L. DE C.V.

- ▶ Ampliación de Puente Vehicular a 4 carriles
- ▶ El Sauz, Pedro Escobedo, Qro.

### NOVEM CAR INTERIOR DESIGN ALEMANIA



- ▶ Movimiento de cisternas y acondicionamiento de área para planta de tratamiento de aguas residuales y planta de osmosis
- ▶ Calle Jurica #113, Parque Industrial Querétaro, Santa Rosa Jáuregui



### COMISIÓN ESTATAL DE INFRAESTRUCTURA DE QUERÉTARO

- ▶ Rehabilitación de banquetas, guarniciones y empedrados
- ▶ Colonia Continental, Santa Rosa Jáuregui, Qro.

## PROYECTOS / 2019



### COMISIÓN ESTATAL DE INFRAESTRUCTURA DE QUERÉTARO

- ▶ Mejoramiento de calle Villa de San Miguel, Colonia Romerillal
- ▶ Colonia El Romerillal, Querétaro, Qro.



### COMISIÓN ESTATAL DE INFRAESTRUCTURA DE QUERÉTARO

- ▶ Mejoramiento de calle Sonora, Colonia Rosendo Salazar
- ▶ 4,096 m<sup>2</sup> de urbanización
- ▶ Colonia Rosendo Salazar, Querétaro, Qro.



### INSTITUTO DE INFRAESTRUCTURA FÍSICA EDUCATIVA DEL ESTADO DE QUERÉTARO

- ▶ Construcción de Techumbre, Caseta de Vigilancia y Rehabilitación de EMSAD #22
- ▶ Peña Blanca, Peñamiller, Qro.



## PROYECTOS / 2020



### SANDRA GUADALUPE DOMINGUEZ HEREDIA

- ▶ Edificación de 3 Bodegas industriales
- ▶ 900 m<sup>2</sup>
- ▶ Calle Chimalpopoca, Cumbres de Conín, Querétaro

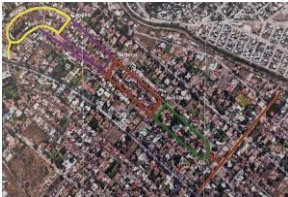
### REHRIG PACIFIC COMPANY S.A. DE C.V.

- ▶ Fabricación de trinchera y protección máquina 7
- ▶ Av. La Noria #103, Parque Industrial Querétaro, Santa Rosa Jáuregui, Qro.



### COMISIÓN ESTATAL DE INFRAESTRUCTURA DE QUERÉTARO

- ▶ Mejoramiento de calle 1ra de Fresnos, 1ra de Cedros, capulín del Naranja y avenida de los pinos, en el fraccionamiento Jurica
- ▶ 14,550 m<sup>2</sup> de urbanización
- ▶ 825 ml de colector pluvial
- ▶ Fraccionamiento Jurica, Querétaro, Qro.



## PROYECTOS / 2020

### COMISIÓN ESTATAL DE INFRAESTRUCTURA DE QUERÉTARO



- ▶ Sustitución de colector sanitario en las calles Reforma y Ezequiel Montes.
- ▶ 3,766 m<sup>2</sup> de urbanización
- ▶ 224 m<sup>2</sup> cárcamo de bombeo
- ▶ 300 ml de alcantarillado
- ▶ 570 ml de agua potable
- ▶ Colonia Centro, Cadereyta de Montes, Querétaro.

### MUNICIPIO DE CORREGIDORA



- ▶ Urbanización en la colonia Villa Dorada
- ▶ 1,814.44 m<sup>2</sup> de urbanización
- ▶ Colonia Villa Dorada, La Negreta, Corregidora, Qro.

## PROYECTOS / 2021

### ACSA CONTRATISTA



- ▶ Construcción de Unidad Canina, Subcomandancia de la Policía Estatal
- ▶ 1,689 m<sup>2</sup>
- ▶ Municipio de Querétaro.

## PROYECTOS / 2021



### MICROPARQUE PYME Q3

- ▶ Desarrollo de parque industrial Q3, 84 naves en 50,000 m<sup>2</sup>
- ▶ 1,265.03 ml de Instalación Sanitaria
- ▶ 1,069.26 ml de Instalación Hidráulica
- ▶ 972 ml de instalación eléctrica de baja tensión
- ▶ 723 ml de instalación eléctrica de media tensión
- ▶ Anillo Vial II, Cumbres de Conín, El Marqués, Qro.

## NUESTROS CLIENTES



**BÖLLHOFF**



**QUADNUM**



▶ Cámara Mexicana de la Industria de la Construcción



AFILIADOS #115974

## REGISTRADOS AL PADRÓN DE CONTRATISTAS

▶ Secretaría de Contraloría del Estado de Querétaro



SECRETARÍA DE  
LA CONTRALORÍA

▶ Municipio de Querétaro



MUNICIPIO DE  
QUERÉTARO

▶ Municipio de Corregidora



▶ Municipio del Marqués



El Marqués  
Gobierno Municipal  
2016-2021

## SEGURIDAD Y CAPACITACIÓN CONTINUA

En FEYSA Constructora cuidamos nuestro principal activo: nuestro personal, por lo que la seguridad laboral es de vital importancia en nuestra empresa.

Para lograr este objetivo, dotamos y supervisamos a nuestro personal con la finalidad de lograr que se cumplan los lineamientos de seguridad personal obligatorio.

Estamos comprometidos con la capacitación y actualización de nuestros colaboradores. Por ello trabajamos continuamente, nos respalda la obtención del Certificado Distintivo de sello CMIC 2016, 2017, 2018, 2019, 2021.

Actualmente contamos con nuestro protocolo de Seguridad Sanitaria Covid-19, autorizado por el Instituto Mexicano del Seguro Social (IMSS).



The logo for FEYSA CONSTRUCTORA features the word "FEYSA" in a large, bold, metallic 3D font. The letter "Y" is uniquely designed with a red triangle pointing downwards from its top center. Below "FEYSA", the word "CONSTRUCTORA" is written in a smaller, white, sans-serif font, with each letter contained within a red rectangular block. The entire logo is set against a background of a white-to-red gradient with a red diagonal swoosh.

**FEYSA**  
CONSTRUCTORA

---

[www.feysa.com.mx](http://www.feysa.com.mx)